

登別温泉
ホテル

まほろば



修学旅行宿泊ガイド

登別温泉ホテルまほろば

〒059-0551 登別市登別温泉町 65 番地
Tel 0143-84-2211 FAX 0143-84-2218

まほろば

ご案内

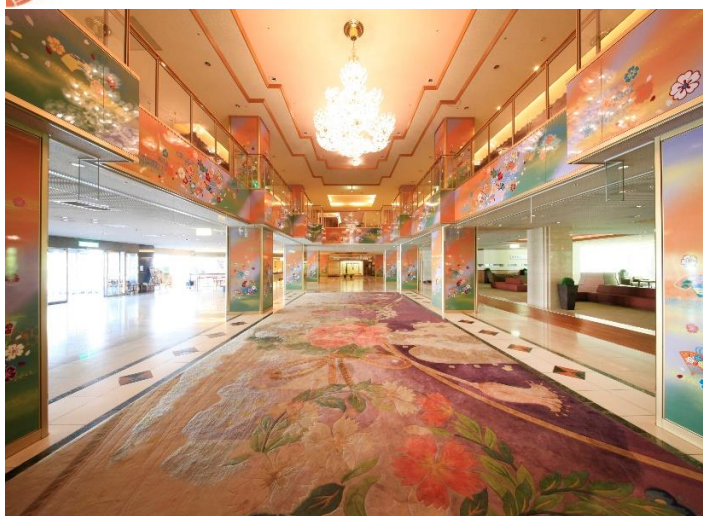
東洋一の温泉郷として名高い登別温泉を十分に満喫していただけるホテルまほろば。
充実した設備と万全の安全対策で修学旅行の思い出づくりをお手伝い。
真心を込めたサービスで皆様をお迎えします。



レストラン「リバティ」



レストラン「リバティ」



ロビー



10畳和室

建物構造

鉄筋地上10階地下2階建

客室

和室/281室 洋室/71室 和室ツイン/20室 露天風呂付客室/8室
コネクティングルーム/3室 大部屋/3室 和洋室/4室 合計/398室

浴場収容人数

男子浴場/300名 女子浴場/300名

広間収容人数

大広間(352帖)/400名 他中小広場/16か所

レストラン収容人数

400名

登別温泉の公共施設

医療機関

JCHO 登別病院

〒059-0598

登別市登別東町 3 丁目 10 番地 22

TEL 0143-80-1115

※ホテルから車で約 10 分

警察署

登別温泉交番

〒059-0551

登別市登別温泉町 92 番地 1

TEL 0143-84-2310

※ホテルから徒歩約 3 分

保健所

室蘭保健所

〒051-8555

室蘭市海岸町 1 丁目 4 番 1 号

むろらん広域センタービル内

TEL 0143-24-9833

※ホテルから車で約 30 分

消防署

登別東消防署東支所

〒059-0463

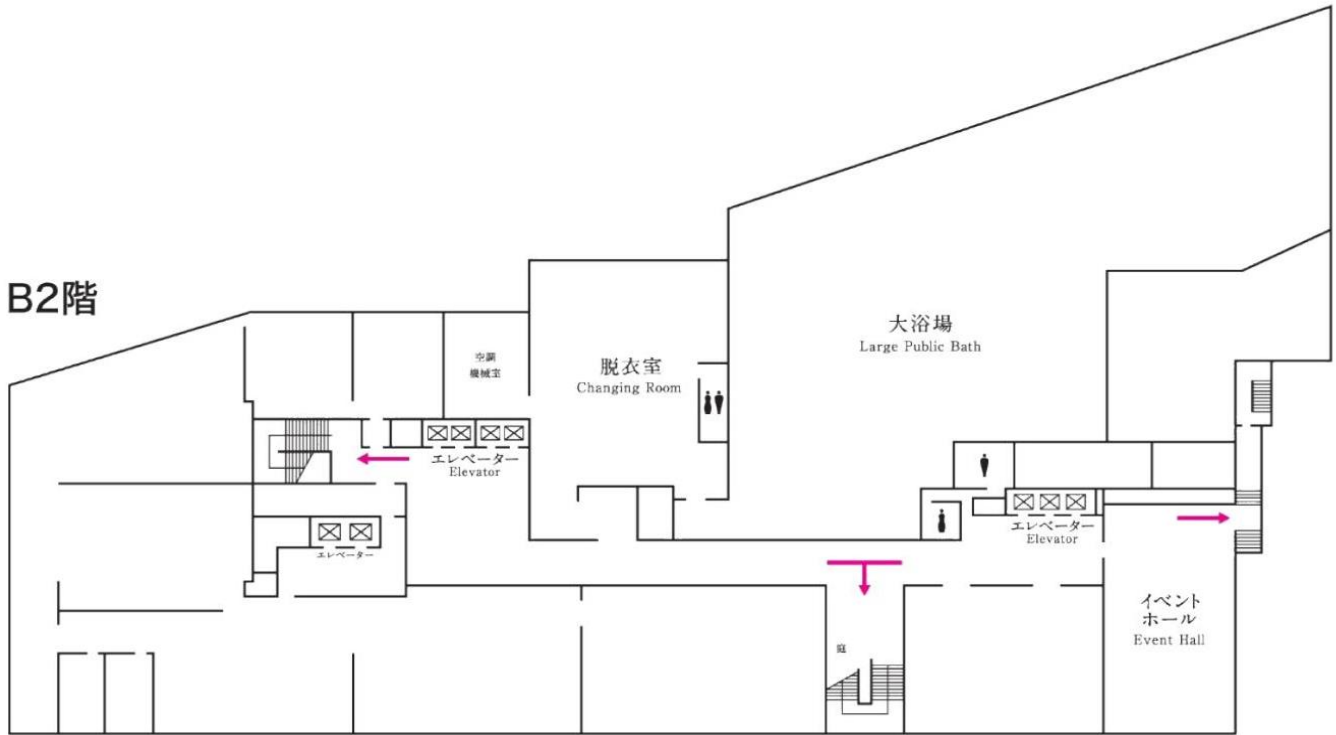
登別市中登別町 207 番地

TEL 0143-83-9119

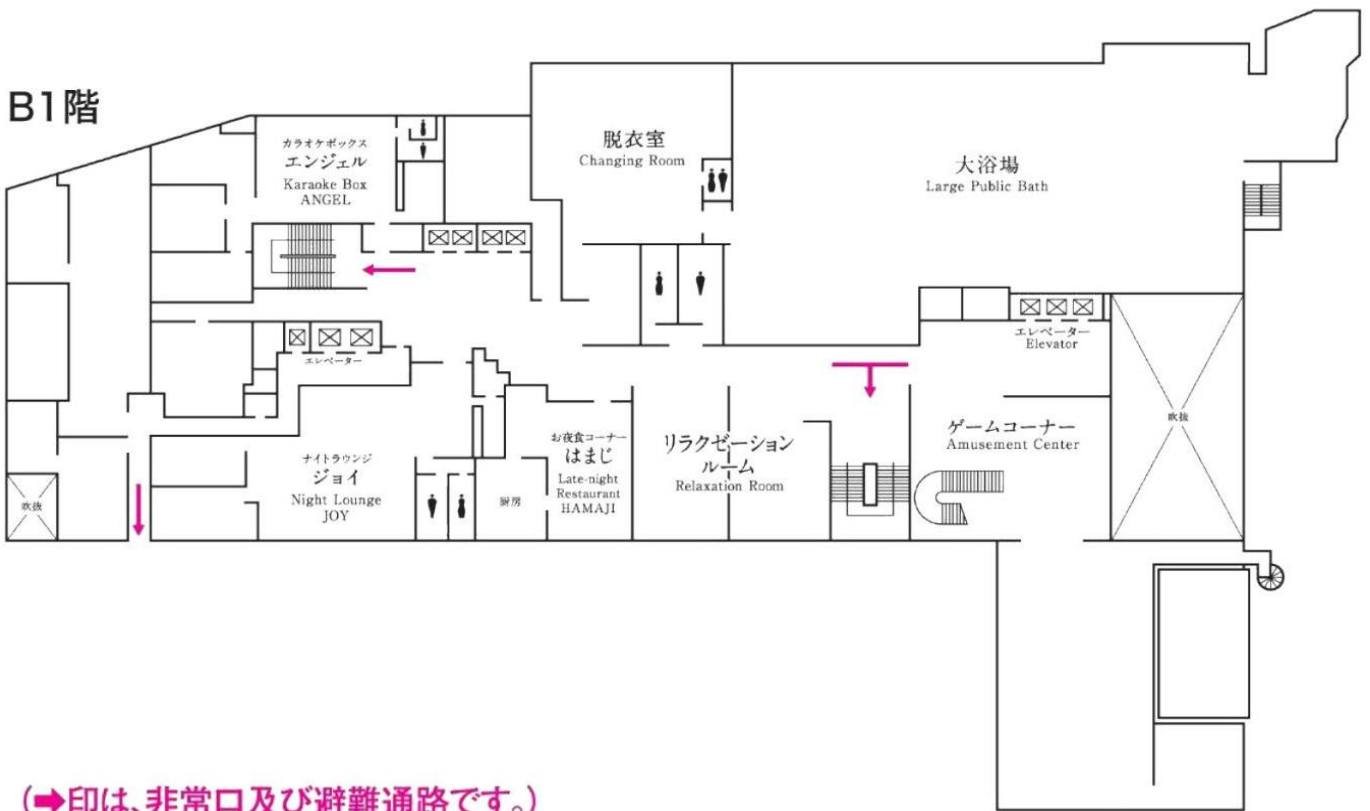
※ホテルから車で約 8 分

ホテル平面図 B2～B1階

B2階



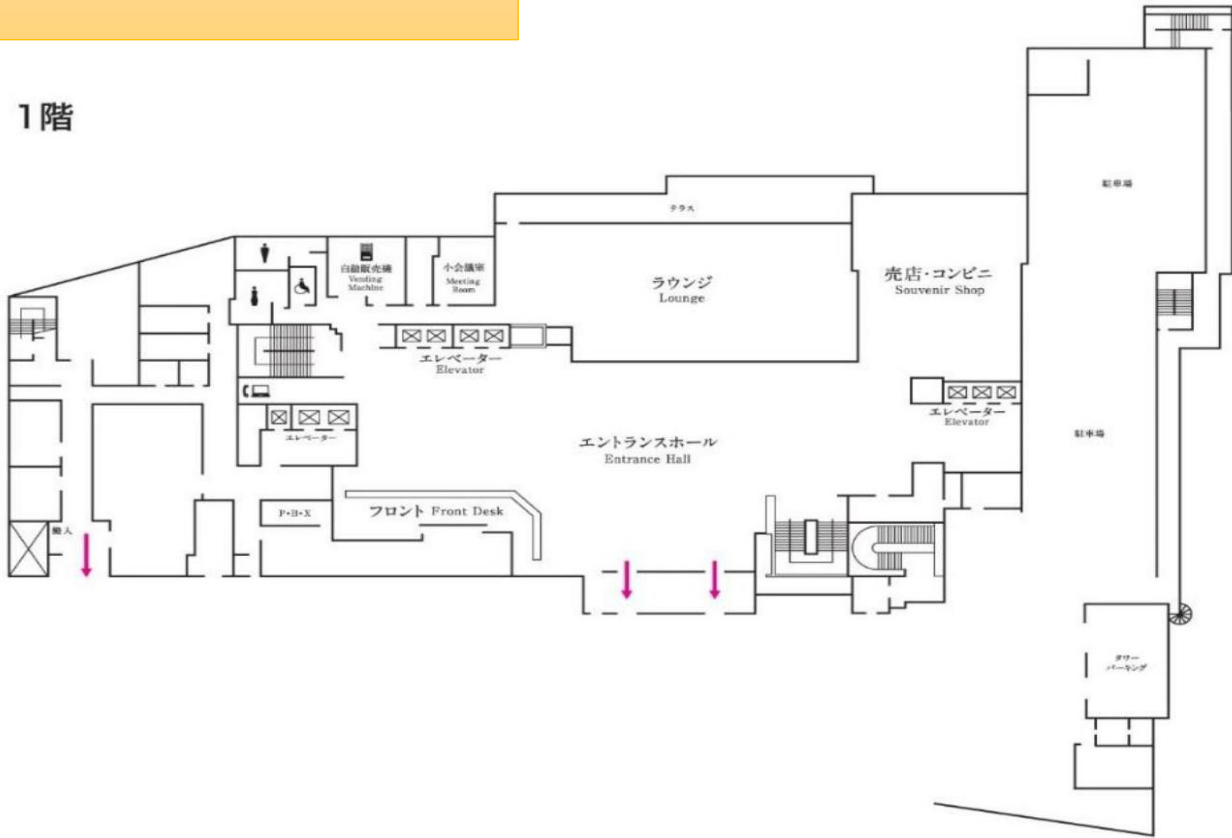
B1階



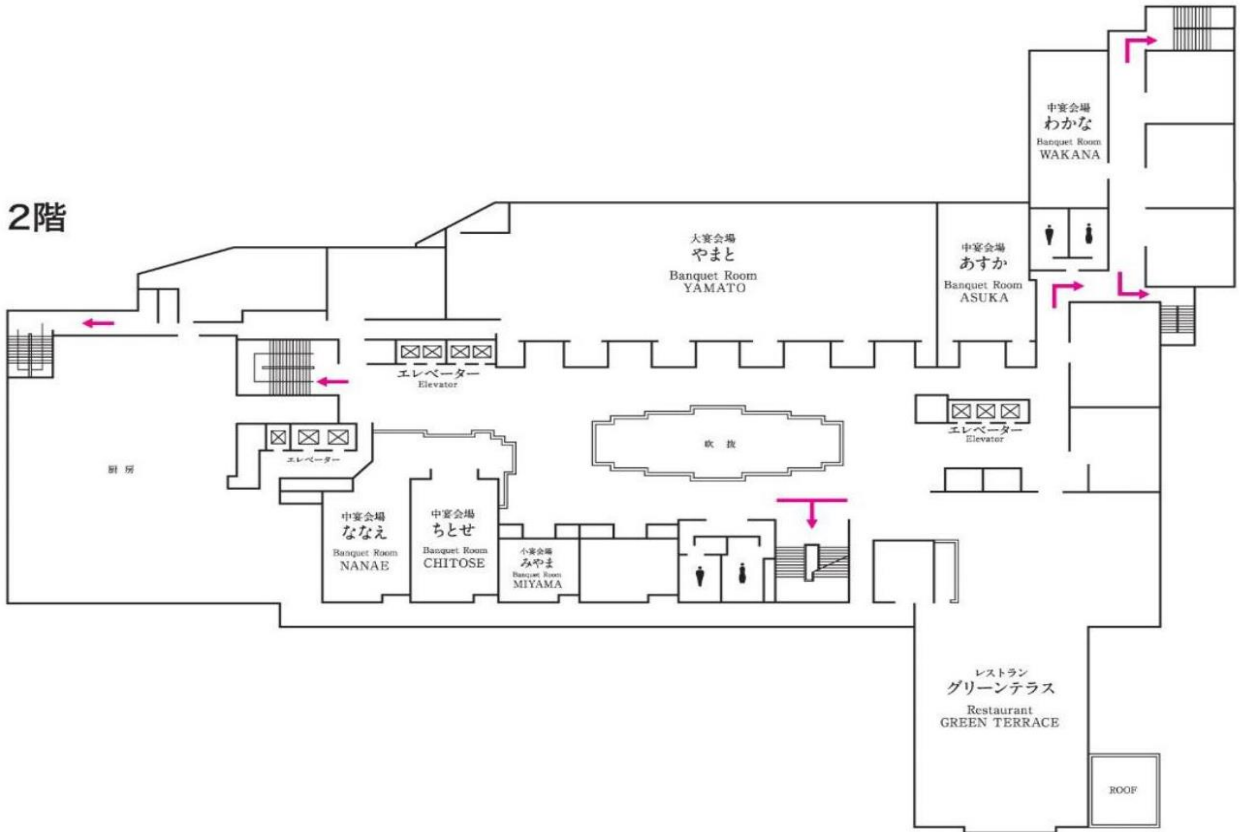
(⇒印は、非常口及び避難通路です。)

ホテル平面図 1~2階

1階

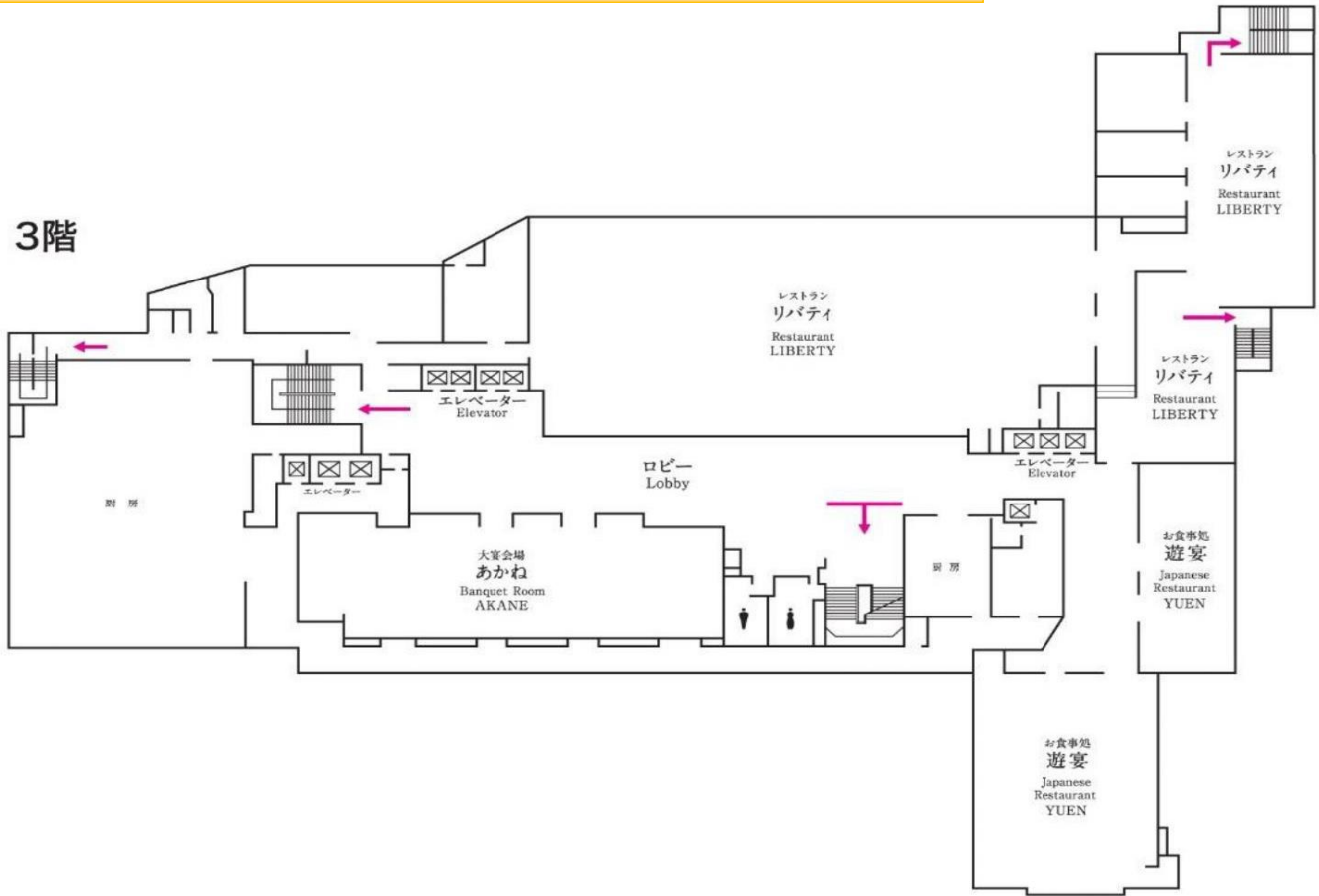


2階

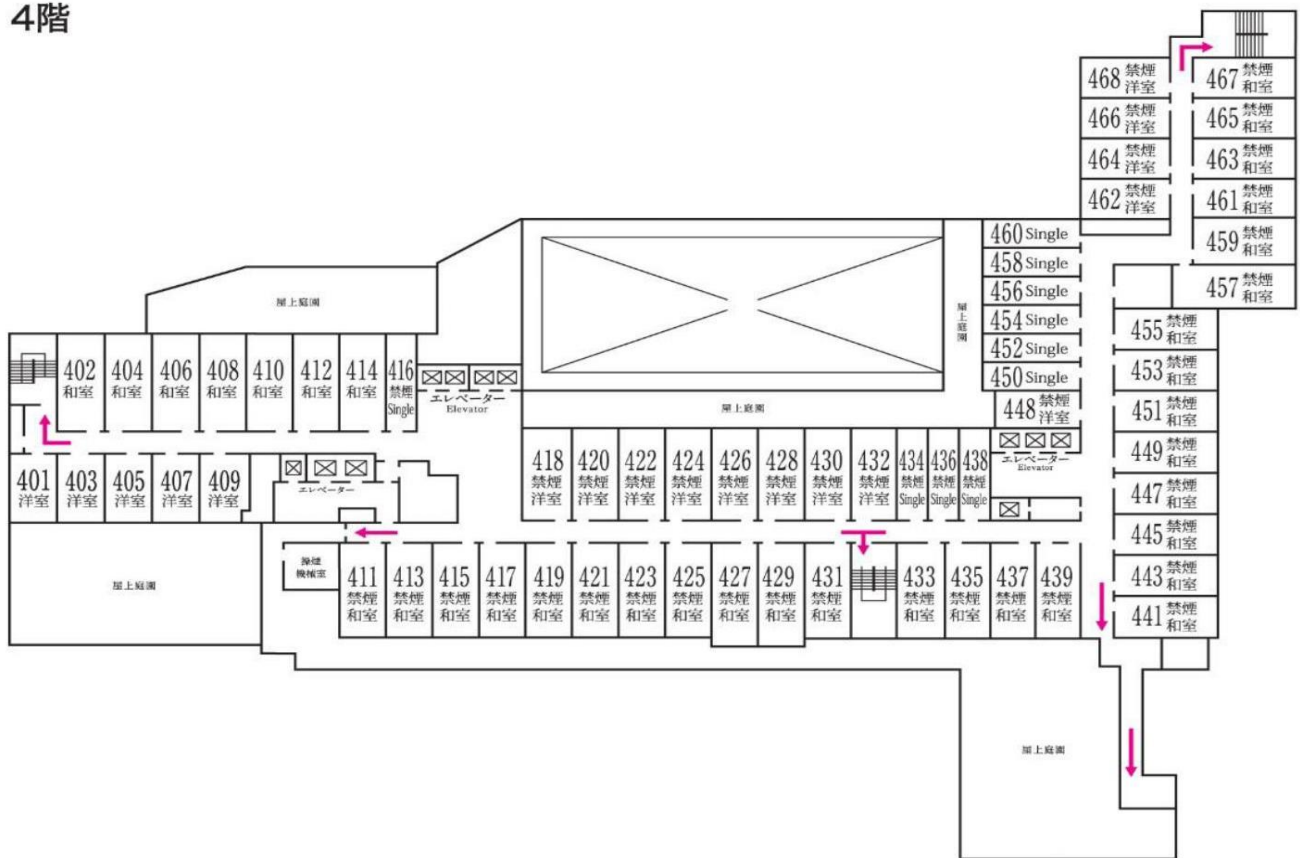


ホテル平面図 3~4階 ※4階~10階は客室

3階

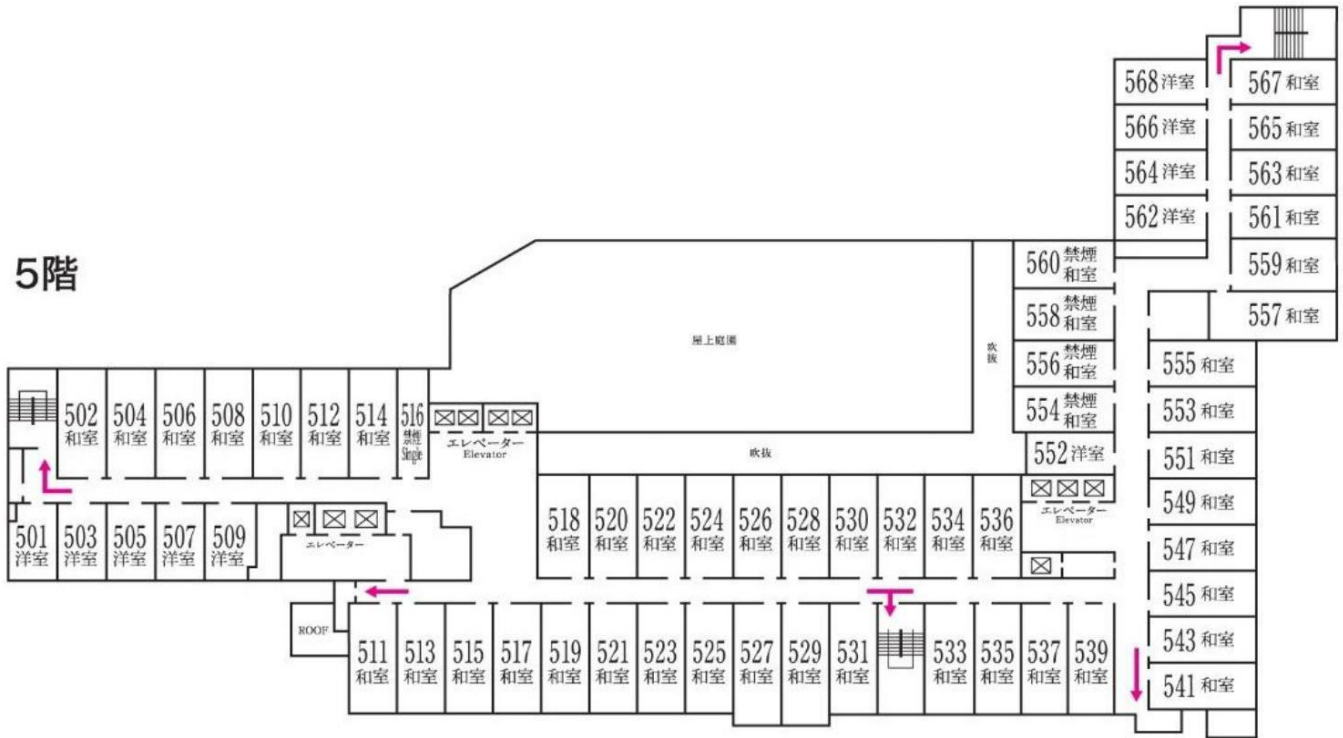


4階

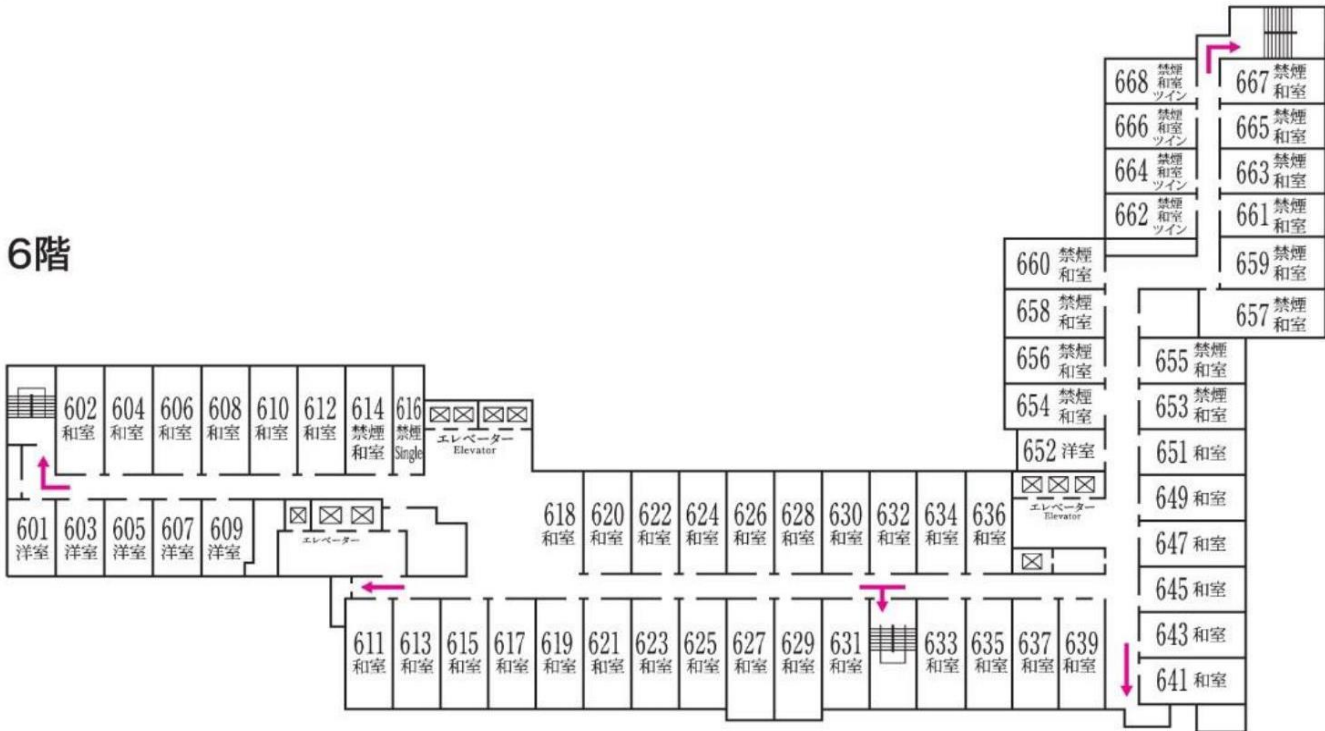


ホテル平面図 5~6階 ※4階~10階は客室

5階

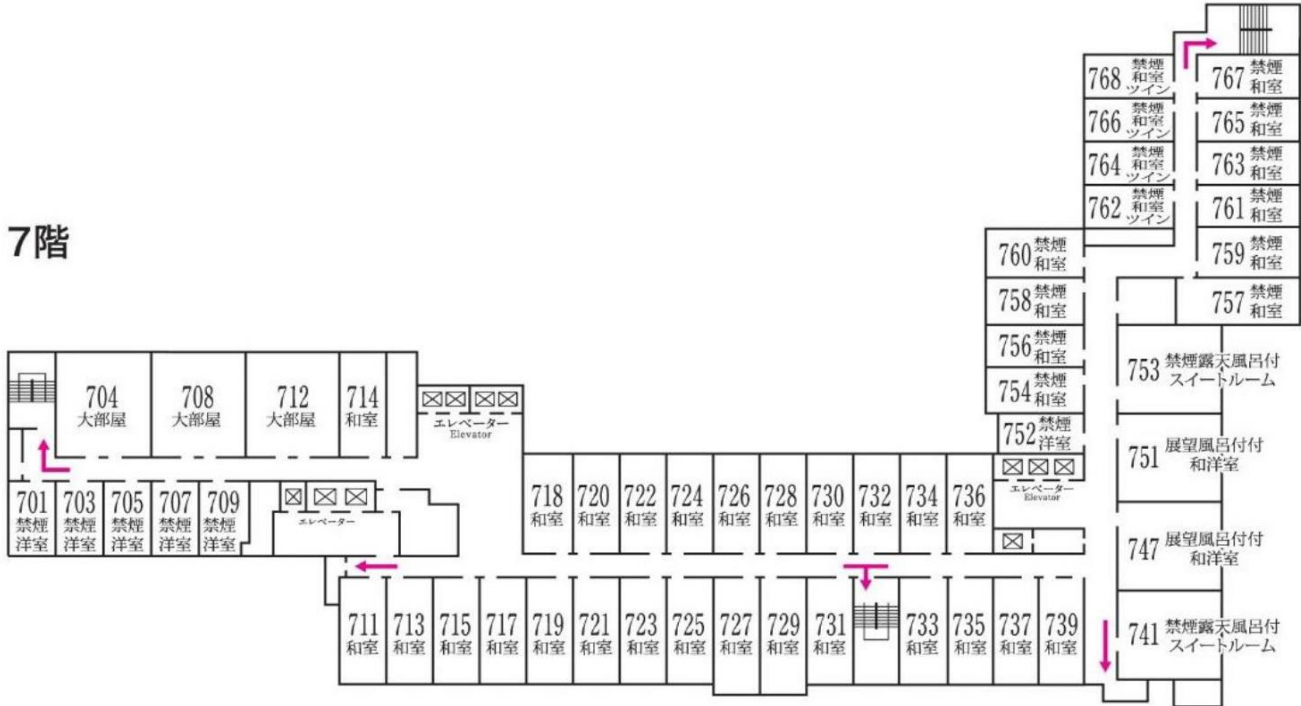


6階

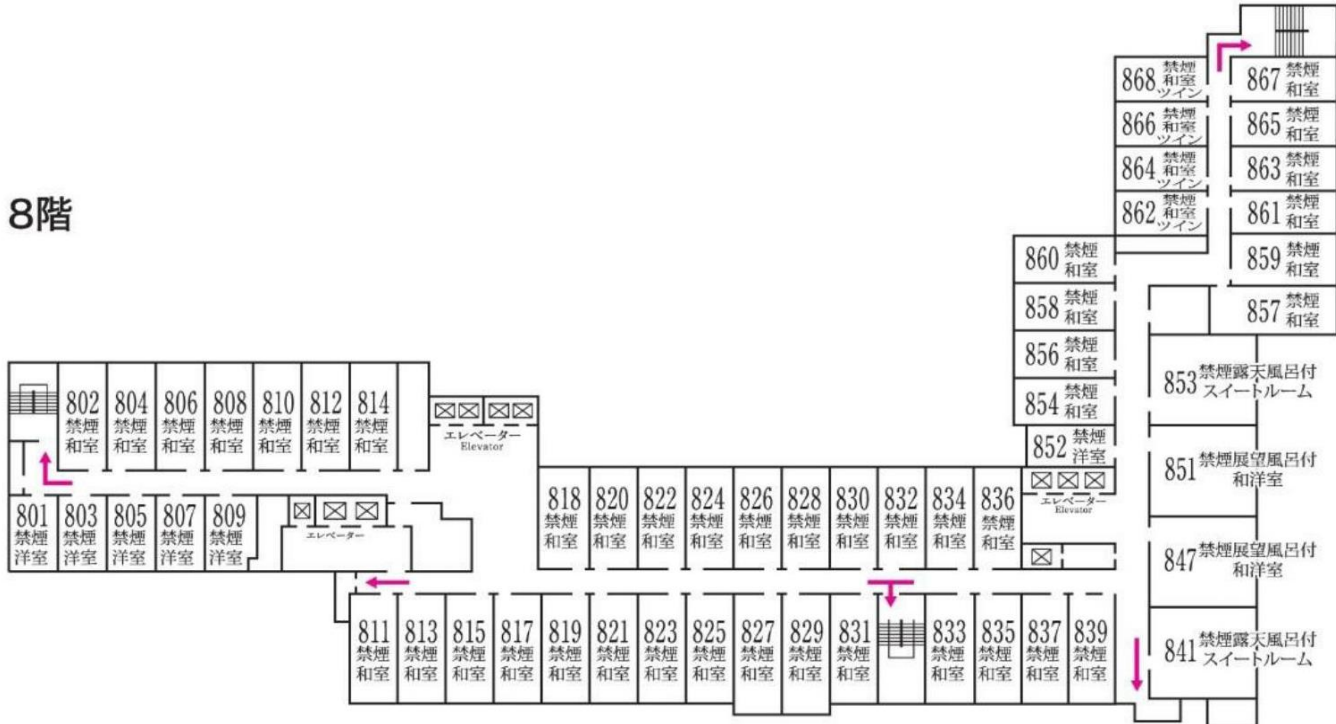


ホテル平面図 7~8階 ※4階~10階は客室

7階

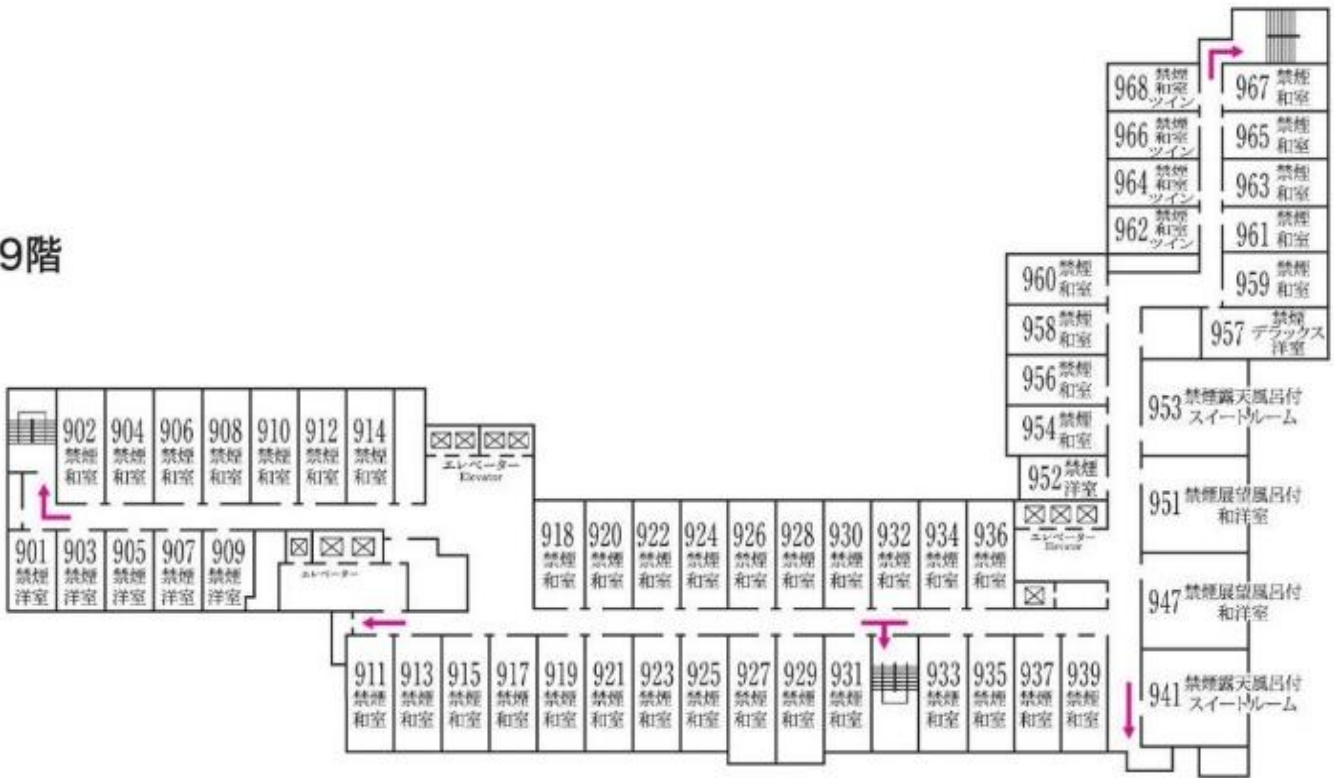


8階

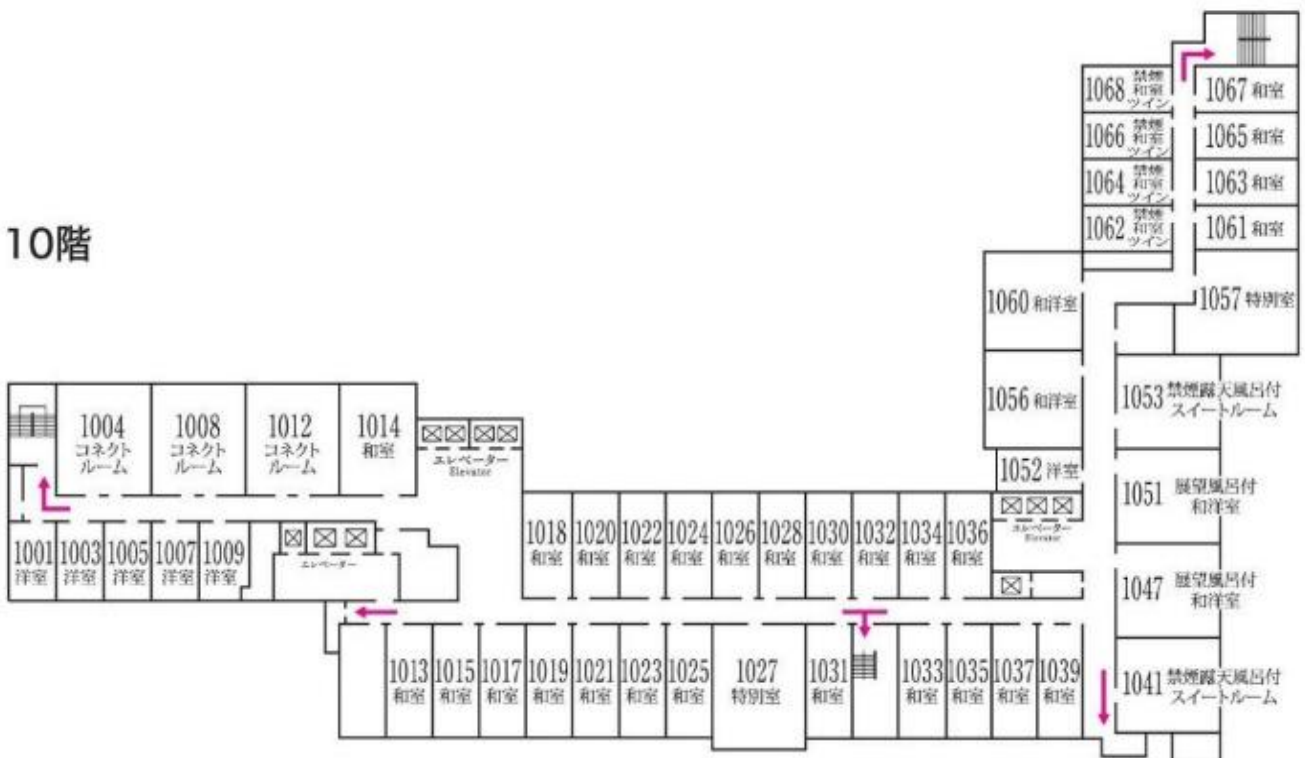


ホテル平面図 9～10階 ※4階～10階は客室

9階



10階



登別温泉周辺の見学地のご案内



■のぼりべつクマ牧場とユーカラの里

北海道を代表する野生動物・ヒグマ 180 頭を間近で鑑賞できる熊牧場。ユーカラの里ではアイヌ集落と当時の生活を再現し、歴史の一端を垣間見ることができます。

お問い合わせ TEL 0143-84-2225



■登別マリンパークニクス

中世ルネッサンス様式の城をモデルに造られた海洋美術館。約 400 種、20,000 点の生き物が展示されています。アクアトンネルのほか、タッチプールや光と音と香りで演出されている北海道最大級のクラゲ水槽など、さまざまな海の世界を、見て、触って、感じながら楽しめる施設です。

お問い合わせ TEL 0143-83-3800



■登別伊達時代村

伊達藩が活躍した江戸時代を再現したカルチャーパーク。情緒あふれる下町や豪壮な武家屋敷はすべて時代考証にもとづいた本格建築。村内では、イベントや忍者ショーなど楽しい催しがいっぱいです。

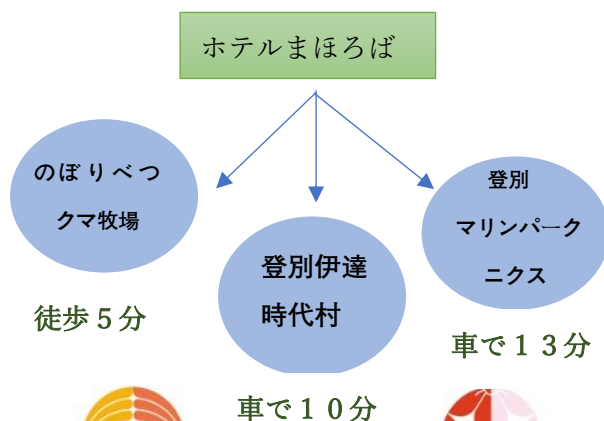
お問い合わせ TEL 0143-83-3311



■地獄谷 ホテルより徒歩 13分

絶え間なく熱湯が湧き出る温泉の源。直径 450M の爆裂火口跡は圧巻。近くには熱湯をたたえた周囲 1 キロの大湯沼もあり、訪れる人を魅了します。

ホテルからの所要時間



まほろば